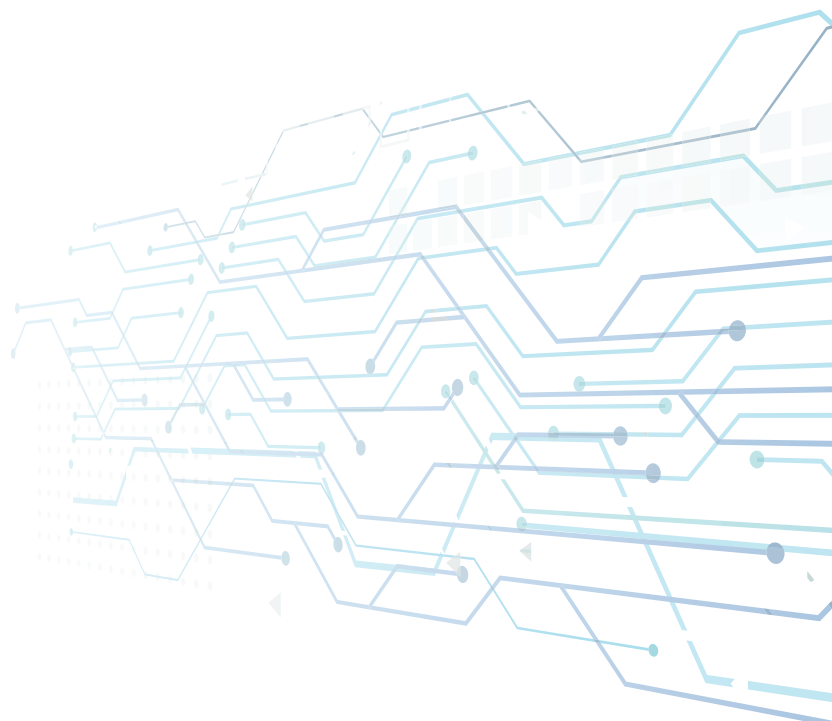


ditronetwork

SOLUZIONI PER IL MONDO RETAIL FRANCHISING E GDO

www.ditronetwork.com



ULTRA SOTTILE ULTRA POTENTE
IL SISTEMA DALLE ALTISSIME
PRESTAZIONI

POS 7010

Il sistema **POS 7010** è la soluzione per il retail che può aiutarti ad aumentare l'efficienza nella gestione del punto vendita. Sappiamo quanto sia importante il tuo business per te e vogliamo aiutarti ad avere successo. Per questo proponiamo un sistema progettato per essere resistente nel tempo, per velocizzare la fase di pagamento e per aumentare produttività e l'efficienza. La nitidezza di risoluzione dello schermo piatto LCD touch screen da 15", in grado di fornire un'esperienza d'uso ottimale. Il sistema può integrare un display cliente opzionale VFD, 2x20 caratteri o in alternativa un doppio monitor da 10.1", assicurando in tal modo la massima visibilità di tutti i dati di vendita.



Bilancia



Scanner



POS printer
Slip printer



Display
esterno



POS



Cassetto



Stampanti
fiscali

COLLEGAMENTI POSSIBILI



CARATTERISTICHE PRINCIPALI

CONFIGURAZIONE 1

CPU: Celeron J4125 2.0GHz Fanless**MEMORIA RAM:** 4Gb RAM DDR4**HHD:** 128Gb SSD MSATA**DISPLAY OPERATORE:** monitor 15" LED,
risoluzione 1024x768**TOUCH SCREEN:** capacitivo, 10 Punti, IP54**DISPLY CLIENTE:**

VFD 2X20 USB interna (opzionale)

secondo monitor 10.1" (opzionale)

CONNESSIONI:

1 xDC IN

1 HDMI

1xVGA

2xRS232 (powered)

2xUSB 2.0

2xUSB 3.0

2xUSB 2.0 posteriori

1xLAN 100M

1xLine-out

1xMlc-in

S.O.: Windows/Linux (opzionale)**ALIMENTATORE:** 12V, 4A**DIMENSIONE:** 356 x 290 x 360 (L x P x A) mm

CONFIGURAZIONE 2

CPU: CPU i5-5200U**MEMORIA RAM:** 8Gb RAM DDRIII**HHD:** 256Gb SSD MSATA**DISPLAY OPERATORE:** monitor 15" LED,
risoluzione 1024x768**TOUCH SCREEN:** capacitivo, 10 Punti, IP54**DISPLY CLIENTE:**

VFD 2X20 USB interna (opzionale)

secondo monitor 10.1" (opzionale)

CONNESSIONI:

1 xDC IN

1 HDMI

1xVGA

1xRS232 RJ11

2xUSB 2.0

2xUSB 3.0

2xUSB 2.0 posteriori

1xLAN 100M

1xLine-out

1xMic-in

S.O.: Windows/Linux (opzionale)**ALIMENTATORE:** 12V, 4A**DIMENSIONE:** 356 x 290 x 360 (L x P x A) mm

■ Nero

■ Nero

**INSTALLAZIONI POSSIBILI:**

su un banco cassa, o a parete

Display cliente VFD
ad alta leggibilitàDisplay cliente
monitor 10.1"Supporto in alluminio
con copertura posteriore
per la gestione dei cavi

Via Antiniana, 115 - 80078 Pozzuoli (NA) - Italy

e-mail: info@ditronnetwork.comsito: www.ditronnetwork.com